

E-LEARNING

El Programa Laude de Banc Sabadell: Itinerarios de formación por función

Mónica Otero y Oscar Dalmau,

Consultores de IL3-Universidad de Barcelona.

En la actualidad, numerosas empresas ya disponen de sistemas de formación y desarrollo profesional muy estructurados, interrelacionados con los mapas competenciales de cada perfil o función profesional, y vinculados estrechamente con los objetivos estratégicos de la organización. A partir de estos sistemas se están impulsando un conjunto de itinerarios de formación y desarrollo que acompañan al plan de carrera de cada profesional en el desempeño de su función.

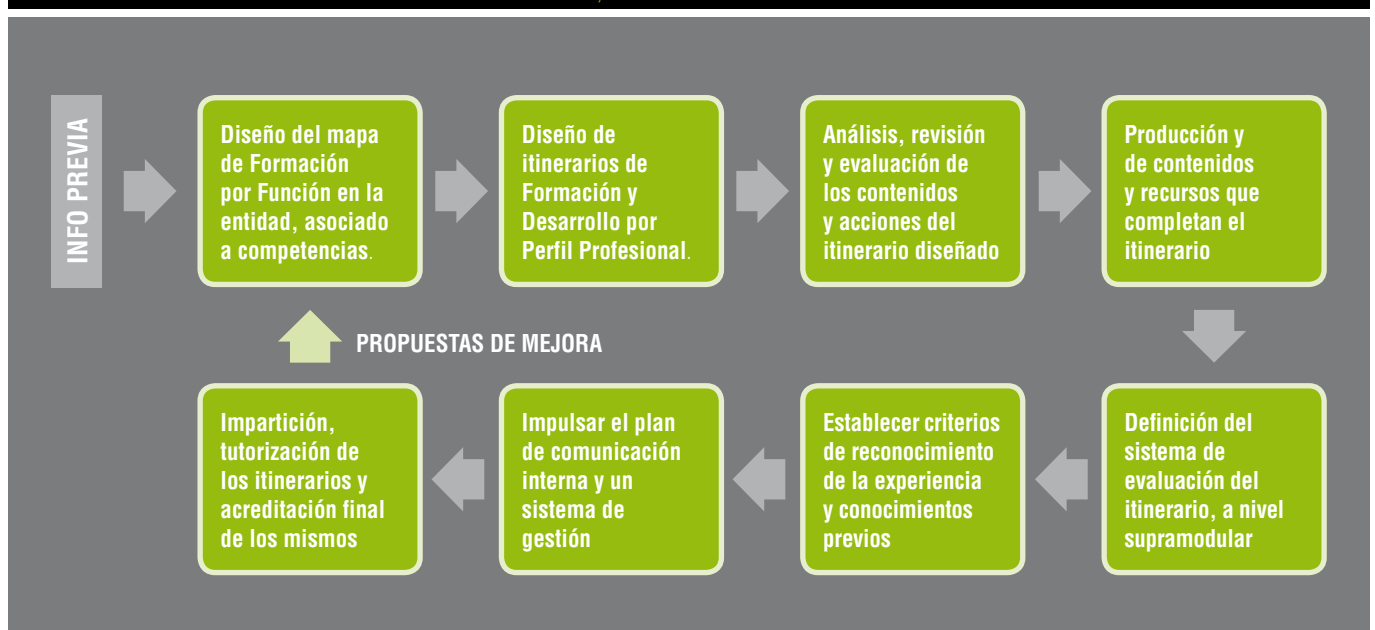
Estos itinerarios incorporan todo tipo de acciones formativas (presenciales, online, on the job, ...), de diferentes tipologías de contenidos (operacionales, habilidades, comerciales, ...), con sistemas formativos diferentes (autoformativos, impartidos por formadores internos, proveedores externos, ...), y con una

clara vinculación a la actividad a realizar en el puesto de trabajo.

El interés, por tanto, se centra en aportar mayor valor añadido a estos itinerarios ya diseñados por la entidad. En este sentido, la alianza con una institución universitaria puede facilitar el reconocimiento y la acreditación de la formación realizada, lo que se convierte en una herramienta estratégica en fidelización y atracción de talento.

El proceso, que incorpora la revisión y contraste del conjunto de módulos y programas que componen los itinerarios formativos que se acreditarán, afianza la calidad de las políticas y sistemas formativos de la entidad, prestigiando la propia marca "formación" hacia dentro y hacia fuera de la organización.

CUADRO 1. PROCESO DE DISEÑO, EVALUACIÓN Y RECONOCIMIENTO DE ITINERARIOS



Fuente: IL3-UB, 2010.

CUADRO 2. ETAPAS DEL PROGRAMA LAUDE



Fuente: Banc Sabadell, 2010.

Además, incorpora un proceso por el cual deben establecerse mecanismos que permitan establecer criterios de valoración, reconocimiento y convalidación de la formación y la experiencia previa que los profesionales de la entidad ya dispongan con anterioridad a la puesta en marcha del proyecto. En definitiva, se trata de una iniciativa que aumenta el valor de la formación corporativa y que promueve la excelencia de los procesos de formación.

El diseño del programa Laude ha permitido estructurar la formación que acompañará al profesional en su función en 4 etapas desde la incorporación a la función)

LA EXPERIENCIA DE BANC SABADELL: EL PROGRAMA LAUDE

A raíz de la nueva realidad en el sector financiero, a finales de 2008 la dirección de RR.HH. inició un proceso de revisión y reestructuración de sus políticas, adoptando un enfoque transformador en un marco de actuación que demandaba mayor eficacia en la gestión de recursos y costes. Dentro de este proceso se revisaron las políticas de formación de la entidad para:

Por ello, se ha apostado por una formación continua y progresiva, adaptada a la función que desempeña cada profesional, formación por función, y el diseño consiguiente ha permitido estructurar la formación que acompañará al profesional en su función en 4 etapas desde la incorporación a la función (cuadro 2). LAUDE es el complemento a los itinerarios de formación por función que ha permitido avanzar en la estrategia de formación de Banco Sabadell porque:

- Garantizar la formación de la plantilla (basada en *just in time*, incrementando la formación interna como "driver" de cultura y oficio).
- Alinear la formación a la estrategia de negocio de forma permanente.
- Priorizar la formación hacia colectivos críticos y necesidades específicas.

- Genera un plus de motivación, por el gran valor añadido que representa conseguir certificaciones universitarias.
- Certifica la calidad de la oferta formativa.
- Garantiza la transferencia de la formación.
- Asegura un servicio de calidad a los clientes de la entidad.

LOS 4 OBJETIVOS DEL PROGRAMA LAUDE

1. Reconocer el esfuerzo formativo que realizan los empleados. En este sentido la acreditación final de un itinerario formativo a partir de una titulación académica, representa un reconocimiento académico de la actividad y del aprendizaje desarrollado, lo que incide en la mejora de su propia carrera profesional y su empleabilidad.
2. Establecer mecanismos de reconocimiento de la experiencia profesional y los conocimientos previos que los participantes tengan previamente al impulso o al acceso al programa LAUDE, como herramienta de reconocimiento de competencias profesionales, adecuando la incorporación a los itinerarios según el perfil profesional de cada participante.
3. Asegurar la transferencia al puesto de trabajo de la Formación por Función. Este es uno de los objetivos clave a nivel corporativo. Cada módulo y cada curso tiene en sí mismo un mecanismo de evaluación. Adicionalmente cada itinerario formativo se ha dotado con proyecto o actividad final que, a nivel de síntesis e interrelacionando todos los contenidos y materias abordadas, se orienta a potenciar la transferencia de conocimientos y habilidades al puesto de trabajo.
4. Acreditar la formación interna de Banc Sabadell. Este aspecto plantea un doble reto: por una parte, y a partir de toda la revisión y validación realizada a nivel pedagógico, académico y tecnológico, afianzar la calidad del modelo formativo (presencial y online) de la entidad. Por otro lado, y respecto al Espacio Europeo de Enseñanza Superior anticiparse al nuevo marco que plantea Bolonia con las titulaciones de grado y postgrado.

Además, los itinerarios formativos facilitan la consecución progresiva de diferentes títulos: Diplomas, Postgrados y Masters.

El programa LAUDE se dirige al conjunto de profesionales de la estructura comercial de la entidad: Gestores Comerciales, Gestores Comerciales y de Servicio, Gerentes de Pymes, Asesores de Inversión, y Directores de Oficina. Más de 3.000 profesionales que desarrollan su actividad en la red de oficinas de Banca Comercial. Una vez consolidado, se implantarán nuevos itinerarios a otras figuras de Banca Empresas, Banca Privada y de Centro Corporativo, permitiendo así a estos colectivos acogerse también al programa.

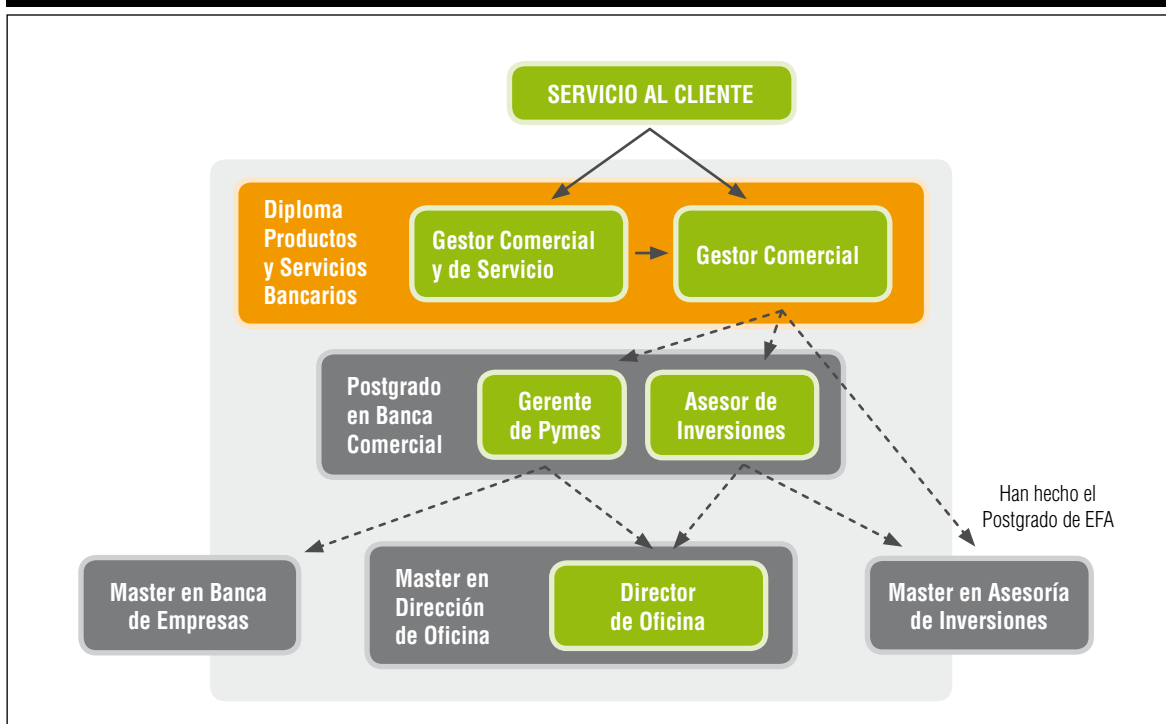
En definitiva, se trata de una iniciativa innovadora, que se anticipa a la implantación del nuevo marco del Espacio Europeo de Enseñanza Superior, que incorpora las nuevas tecnologías como herramientas facilitadoras de los procesos formativos, y que metodológicamente desarrolla nuevas estrategias para impulsar procesos de aprendizaje verdaderamente efectivos, orientados a resultados, y transferibles a puestos de trabajo.)

Información elaborada por:



IL3 Institute for LifeLong Learning
Institut de Formació Continua
Institut de Formació Continua
Universitat de Barcelona

CUADRO 3. ITINERARIOS DEL PROGRAMA LAUDE EN BANC SABADELL



Fuente: IL3-UB, 2010.

nos ilusiona

ver cómo crees en las
personas que hacen crecer
tu organización y,...

nos motiva

saber que podemos
ayudarte a lograrlo.



formación
_digital

www.formaciondigital.com

donde el e-Learning e_voluciona